

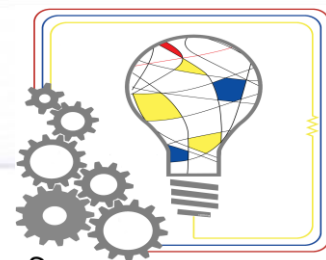
Soc. coop. Forma-re-te emanazione di A.G.C.I.

Via Stefano Tempia, 6 10156 Torino

Tel. 0110867565 - info@forma-re-te.it

Preiscrizioni/Informazioni: orario da lunedì a giovedì 9-13/14-17 venerdì 9-13

www.forma-re-te.it (possibilità di preiscrizione on line)



forma-re-te

ADDETTO AGLI IMPIANTI ELETTRICI CIVILI

A chi è rivolto: Immigrati stranieri maggiorenni non occupati con conoscenza della lingua italiana a livello A1 della certificazione CILS dell'Università di Siena.

Requisiti: Diploma di Scuola Secondaria di Primo grado (Licenza media)

Quando si svolge: Inizio presunto ottobre 2018 - Termine giugno/luglio 2019

Durata: 500 ore di cui 200 Stage

Dove si svolge: FORMA-RE-TE – Via Stefano Tempia 6 – Torino



4 – 50 – 51– 46



Stazione Stura

Frequenza: Diurno

Titolo rilasciato: Qualifica

Selezione: Colloquio motivazionale di orientamento e prova di accertamento della conoscenza della lingua italiana predisposta sulla base delle indicazioni degli esami CILS (Certificazione di italiano come lingua straniera) Livello A1.

Il Corso, **che comprende un modulo di insegnamento della lingua italiana**, intende formare una figura professionale in grado di:

- Scegliere, consultando schemi elettrici, il materiale e le attrezzature necessarie per la realizzazione di impianti di distribuzione elettrica monofase e trifase (relativa a capannoni industriali), per la realizzazione di sistemi di illuminazione in abitazione civile, di sistemi di citofonia e videocitofonia, sulla base delle indicazioni e della supervisione di professionisti del settore.
- Realizzare "a regola d'arte" nuovi impianti e mantenere impianti già esistenti;
- Effettuare semplici riparazioni e manutenzioni utilizzando gli appropriati strumenti di misura;
- Seguire le istruzioni fornite sul processo di lavoro, rispettando le normative specifiche riferite al prodotto e all'ambiente di destinazione.

La figura professionale opera presso aziende di piccola e/o media grandezza nel campo elettrico.

Nella sede formativa le lezioni si svolgono in aule e laboratori con attrezzature moderne ed hanno carattere prevalentemente pratico.

L'inserimento in azienda per l'esperienza di stage avviene, per ogni allievo/a, sulla base di un progetto condiviso tra allievo/a, l'azienda ospitante, e l'agenzia formativa.

Alla fine del corso sarà cura dell'Agenzia "forma-re-te" inviare i nominativi degli/delle allievi/e alle aziende o enti di interesse per la figura professionale.

E' prevista una indennità di frequenza per chi frequenta almeno i 2/3 delle ore corso.

Il corso sarà attivato previa approvazione e finanziamento della Città Metropolitana di Torino

organismo intermedio:



per una crescita intelligente,
sostenibile ed inclusiva

www.regione.piemonte.it/europa2020

INIZIATIVA CO-FINANZIATA CON FSE